

FACE

**La Fondation
pour l'inclusion**



FONDATION FACE

Présentation 2024

SOMMAIRE

1. Qui sommes-nous ?

2. Notre communauté

3. Nos projets

4. Nos partenaires

5. Notre impact

6. Nouvel horizon 2028

Qui sommes-nous ?

1

Notre raison d'être

Chez FACE, nous portons la conviction que **tous les parcours de vie, même les plus heurtés, sont porteurs de capacités.**

Nous considérons que l'emploi et l'insertion sont des chemins essentiels pour l'inclusion des personnes vulnérables et que les entreprises représentent des leviers puissants de transformation pour atteindre cet objectif.

Fondation reconnue d'utilité publique, FACE représente un réseau dédié à l'intérêt général, fondé sur des valeurs et une éthique fortes : solidarité, égalité, universalité, neutralité, engagement, impact et coopération.



La Fondation FACE a été pionnière en portant, dès 1993, une nouvelle vision de l'intérêt général avec les entreprises. 30 ans plus tard, nous lui donnons une nouvelle impulsion, en traçant de nouveaux horizons en lien avec les défis d'aujourd'hui et de demain.. FACE est et sera plus que jamais acteur de l'engagement concret des entreprises au service de l'inclusion dans tous les territoires.

QUI SOMMES-NOUS ?

Manifeste



<https://www.youtube.com/watch?v=1YMMCaeNev4>

Un réseau national d'entreprises engagées concrètement

Une expertise historique pour engager les entreprises, via la **mobilisation de leurs salariés sur des actions concrètes d'intérêt général.**



5 720 entreprises impliquées dans les actions FACE



8 191 salariés mobilisés sur le terrain en mécénat de compétences ou bénévolement



11 137 salariés sensibilisés aux enjeux de l'inclusion

dont

5 950

salariés en mécénat de compétences

2 241

Personnes engagées en bénévolat

Source: rapport d'impact FACE 2023.



Notre identité

La Fondation FACE est **un acteur indépendant fédérateur de l'engagement des entreprises pour l'inclusion.**

FACE accompagne dans leur diversité et leurs spécificités les publics les plus exclus :

- Personnes très éloignées de l'emploi, dont allocataires du RSA
- Personnes réfugiées
- Femmes victimes de violences
- Seniors éloignés de l'emploi
- Travailleurs en situation de handicap
- Personnes en situation de précarité
- Personnes placées sous main de justice

Et déploie de **nouveaux outils et projets** pour accompagner notamment:

- Les NEETS
- Les travailleurs pauvres
- Les jeunes issus de l'ASE
- Personnes issues de parcours d'insertion par l'activité économique (IAE)

La Fondation place l'intérêt des personnes accompagnées au cœur de son action et valorise leur pouvoir d'agir.



Notre gouvernance



Jean Castex
Président de FACE

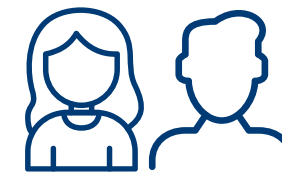


Timothée Delacôte
Délégué Général de FACE



Un Conseil d'Administration

composé de 5 ministères, des membres fondateurs et d'experts de l'action sociale et de la RSE



L'Equipe Nationale

34 collaboratrices et collaborateurs salariés de la FRUP



Un Comité d'Orientation

composé des grandes entreprises mécènes de la Fondation

Nos axes d'intervention



Notre communauté

2

Un maillage territorial dense



83

Structures en réseau



Une présence dans

75

Départements et TOM



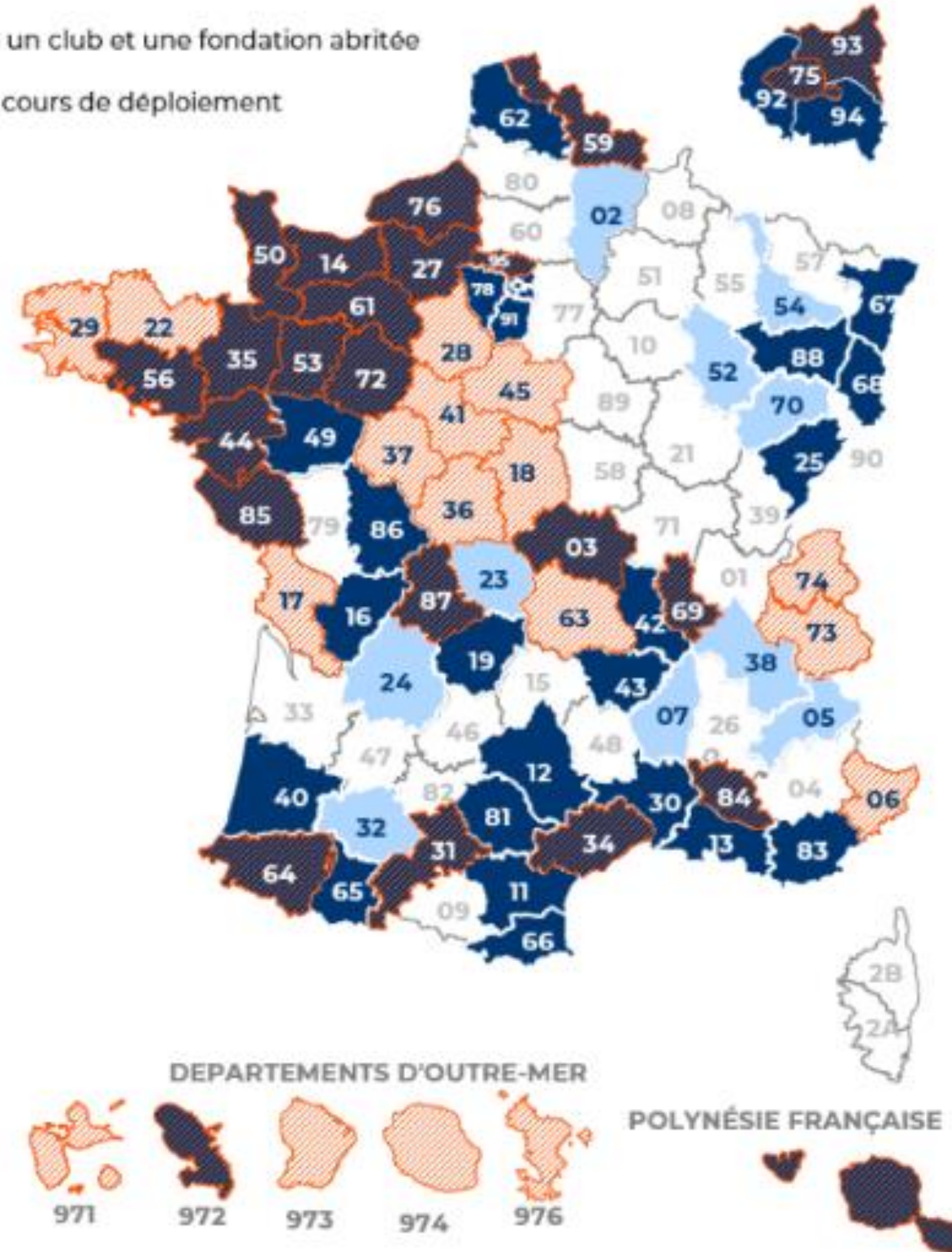
Des clubs actifs dans

58

Départements et TOM

Présence de FACE dans les territoires en 2023

- Via un club ou une structure de médiation
- Via une fondation abritée
- Via un club et une fondation abritée
- En cours de déploiement



Les clubs FACE

Les clubs FACE sont des lieux d'accompagnement concret des bénéficiaires par la conjonction des savoir-faire de leurs équipes locales et des salariés d'entreprises mobilisés à leurs côtés. Ils regroupent à la fois:

- Un **collectif d'entreprises** engagées à travers des moyens humains (mécénat de compétence) et financiers (mécénats de projet) pour porter localement des actions d'inclusion sur l'un ou plusieurs des champs d'intervention de FACE
- De **nombreux acteurs partenaires** de la démarche, qu'ils soient institutionnels (collectivités territoriales, services de l'Etat, service public de l'emploi, chambres consulaires, etc.), de l'économie sociale et solidaire ou du tiers-secteur, dans une logique d'efficacité et de complémentarité
- Une **équipe salariée** du club qui construit, porte, coordonne et réalise des actions concrètes et pérennes auprès de bénéficiaires en lien avec les entreprises et leurs collaborateurs engagés

Les clubs offrent aux entreprises un cadre fiscal favorable qui s'inscrit dans l'intérêt général, ouvrant droit à une déduction fiscale de 60% au titre du mécénat d'entreprise en cas de don (financier ou matériel).

Ils sont liés à la Fondation FACE par une convention d'agrément.



FACE, partenaire des pouvoirs publics pour l'engagement des entreprises

La Fondation et les clubs FACE se positionnent en ensemblier des différents dispositifs d'engagement des entreprises et agissent en tant qu'opérateurs des pouvoirs publics. FACE est le premier réseau engagé dans le dispositif "Les Entreprises s'Engagent".



27

Territoires où FACE s'engage



21

Territoires animés par un club FACE



30

Territoires où FACE s'engage



24

Territoires animés ou co-animés par FACE



2 420

Entreprises sensibilisées au PAQTE



4 581

Entreprises sensibilisées LESE



1 078

Entreprises signataires du PAQTE



1 999

Entreprises signataires LESE

PAQTE LE PACTE AVEC LES QUARTIERS POUR TOUTES LES ENTREPRISES



Source: rapport d'impact FACE 2023.

Les Fondations abritées

Depuis 2014, la Fondation FACE réunit sous son égide des fondations abritées qui œuvrent toutes pour l'inclusion. Accueillant des projets philanthropiques de toutes tailles, FACE occupe le rôle à la fois d'**incubateur** accompagnant le démarrage et la structuration de projets d'intérêt général ainsi qu'une structure permettant la montée en charge et la pérennisation des projets au sein d'un abri fiable.

- Une fondation abritée est créée par un ou plusieurs membres fondateurs, personnes physiques ou morales, privées ou publiques, dans le but de mettre des moyens (financiers et humains) au service de l'**intérêt général**
- Les membres fondateurs mettent librement en œuvre leurs actions de levée de fonds et de financement de projets, les seules limites étant le cadre juridique d'une part et l'objet social défini par les statuts de la fondation abritante d'autre part
- Une fondation abritée n'a pas d'existence juridique propre. C'est donc la fondation abritante qui supporte la responsabilité de ses activités et exerce un **contrôle administratif et financier** sur la fondation abritée.



316 550

personnes accompagnées



148

projets soutenus



4,96 M€

montant total dédiés aux missions sociales des fondations abritées



38

Fondations abritées

Source: rapport d'impact FACE 2023.

Les Fondations abritées



Fondation Frédéric SAUSSET



Nos projets

3

Notre méthode

Le pôle Projets de la Fondation conçoit, développe et assure la mise en œuvre de projets d'inclusion sociale aux côtés de la Communauté FACE. La hausse des vulnérabilités, dans leurs complexités et différences, a suscité la création de nouveaux dispositifs d'innovation sociale portés par la Fondation en collaboration avec les clubs.

Partir des besoins du terrain

Dès la phase de construction des programmes, FACE intègre des spécificités liées à chaque territoire : dynamiques économiques et démographiques, données sociologiques, complémentarités et liens existants avec les administrations publiques, vulnérabilités spécifiques, etc. Les projets sont ainsi déployés **dans chaque territoire de manière adaptée**, au plus près des besoins.

Aller vers

Les projets de la Fondation visent à répondre aux besoins des bénéficiaires en diversifiant et, dès que possible, en allongeant ses parcours d'accompagnement pour **aller vers les publics les plus éloignés** de l'action publique, de l'éducation et de l'emploi. Si l'une des clés réside dans l'émergence de dynamiques collectives, le suivi des personnes, individualisé pour une partie des projets, reste un levier majeur d'inclusion.

Un rôle d'ensemblier



FACE propose des **parcours d'accompagnement personnalisés** pour des personnes confrontées à des difficultés sociales multiples et souvent cumulatives.



FACE construit et alimente des **partenariats forts** avec des associations et acteurs de l'ESS œuvrant dans le champ des solidarités en se positionnant comme ensemblier.



Par son ancrage local et son expertise historique, FACE est un **partenaire privilégié des pouvoirs publics** nationaux et locaux dans la mise en œuvre de dispositifs d'engagement des entreprises.



FACE accompagne l'ensemble des entreprises **désireuses de déployer des actions d'inclusion** en lien avec leur démarche de RSE et mobilise leurs salariés sur ses actions à travers le mécénat de compétences.

Tour d'horizon de nos projets

Education et orientation choisie



Le programme TEKNIK organise l'intervention de collaborateurs et collaboratrices d'entreprises dans les classes. Cette approche pédagogique permet aux collégiens, collégiennes, lycéens et lycéennes de découvrir les secteurs d'activités et les métiers techniques et industriels grâce à des outils d'animation innovants.



- Plus de **4000** bénéficiaires, **22** clubs impliqués, **2** partenaires nationaux
- Un programme de sensibilisation et d'acculturation au numérique qui s'adresse aux jeunes filles volontaires de 14 à 17 ans. Il accompagne ces jeunes filles pour enrichir leur compréhension des avenir possibles autour du digital, développer leur autonomie et leur pouvoir d'agir, et les rendre actrices de leur parcours scolaire et professionnel.

Tour d'horizon de nos projets

Education et orientation choisie



Un dispositif d'orientation par alternance et de mentorat individuel qui permet à des élèves de 3ème d'effectuer plusieurs **séjours de découverte en entreprise** tout en bénéficiant d'un accompagnement sur mesure.



#OSAA permet à des élèves de collège et de lycée, aux étudiants et enseignants du supérieur ainsi qu'à des personnes en recherche d'emploi ou en reconversion de **découvrir des entreprises et des centres de formation** à travers des témoignages de professionnels passionnés, d'alternants et de tuteurs en entreprise.

Tour d'horizon de nos projets

Education et orientation choisie



Mon stage de seconde

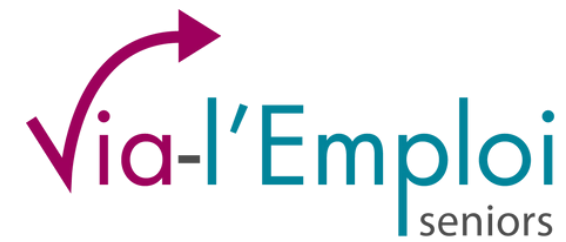
Chaque année, FACE accompagne près de 5 000 jeunes, avec l'implication de nombreuses entreprises, dans la **préparation et la réalisation d'un stage de 3ème riche**, afin d'ouvrir leurs horizons professionnels et les aider à construire leur projet d'avenir. En 2024, FACE capitalise sur son expérience sur les Stages de seconde.



FACE accueille et accompagne les structures dans l'accueil de volontaires en Service Civique, par le biais de l'intermédiation depuis 2012 et de l'agrément collectif depuis 2015 dans 7 des 9 thématiques portées par l'Agence Nationale du Service Civique : Solidarité, Environnement, Mémoire et Citoyenneté, Education pour tous, Sport, Santé et Culture et loisirs.

Tour d'horizon de nos projets

Emploi et insertion professionnelle



En partenariat avec l'Agefiph et la DGEFP*, la Fondation FACE a mis en place le projet Via l'Emploi 2 dédié aux séniors handicapés. Dans le cadre de ce projet, il s'agit de **croiser les problématiques rencontrées par les séniors** (45ans+) et les personnes en situation de handicap pour proposer un accompagnement complet aux demandeurs d'emplois mais aussi aux entreprises.

Job Academy

Co-construite avec Manpower, la Job Academy a pour but de **favoriser l'insertion professionnelle** de publics éloignés de l'emploi par un accompagnement vers l'emploi de 1 à 6 mois incluant à minima un suivi individuel, des ateliers collectifs par des collaborateurs d'entreprise et du parrainage.

Tour d'horizon de nos projets

Emploi et insertion professionnelle

Accompagnement des personnes placées sous main de justice

Le réseau FACE propose aux personnes placées sous main de justice un accompagnement de réinsertion socioprofessionnelle mêlant des parcours individuels et collectifs ainsi que des temps d'échange avec des professionnels. Le projet peut prendre différentes formes selon les clubs et les propositions portées par les entreprises.

Accompagnement des personnes réfugiées

Un panel d'accompagnements diversifiés répondant aux différents freins rencontrés par les étrangers primo-arrivants. Implanté sur 11 territoires, le projet Bienvenu.e.s permet l'accompagnement de primo-arrivants et Bénéficiaires de la Protection Internationale (BPI). Dans ce cadre, sont organisées des actions de sensibilisation des collaborateurs et collaboratrices d'entreprises à l'interculturalité ainsi que des actions de mentorat.

Tour d'horizon de nos projets

Emploi et insertion professionnelle



OneInThreeWomen est le premier réseau européen d'entreprises engagées dans la lutte contre les violences conjugales. Il propose des outils concrets pour promouvoir un environnement bienveillant pour les collaboratrices et collaborateurs victimes de violences et les aider.

Cofondé en 2018 par la Fondation FACE et la Fondation Kering, et composé de **13 autres entreprises membres** : L'Oréal, Clariane, Carrefour, BNP Paribas, Publicis France, SNCF, EPNAK, Orange, Superga Beauty, Airfrance, Sanofi, La Poste Groupe et le CNES.

Tour d'horizon de nos projets

Médiation et accès aux droits

Inclusion bancaire et numérique



Face à la digitalisation des démarches quotidiennes (accès aux droits sociaux, aux biens et services publics, au marché de l'emploi, aux soins...), FACE mène en partenariat avec La Banque Postale un projet d'inclusion bancaire par le numérique. Le projet repose sur la mise en place d'ateliers collectifs et de formations individuelles, portant sur la connaissance et la maîtrise des outils numériques de base.

CIVIGAZ

Programme de terrain mis en œuvre dans **15 territoires (principalement en QPV)** de lutte contre la précarité énergétique et de sensibilisation auprès de publics.

- Une action menée sur les territoires, en lien avec les collectivités locales et les bailleurs sociaux
- Un dispositif porté par volontaires en service civique et un système de visite à domicile, dans une démarche d'aller vers

Tour d'horizon de nos projets

Le Concours S'engager Pour les Quartiers



Le Concours S'engager Pour les Quartiers est une initiative qui vise à encourager et à récompenser des projets novateurs et positifs développés au sein des territoires, dans le but de lutter contre les discriminations et la pauvreté. Le concours offre une plateforme unique pour mettre en avant des initiatives locales qui apportent des solutions concrètes aux défis sociaux, économiques et environnementales rencontrés par les quartiers.

Edition 2024:



470

candidatures enregistrées



80

Départements couverts

Nos partenaires

4

Les entreprises partenaires au niveau national



Nos partenaires publics au niveau national



**MINISTÈRE
DE L'ÉDUCATION
NATIONALE
ET DE LA JEUNESSE**

*Liberté
Égalité
Fraternité*

**Délégation
interministérielle à la
Jeunesse**



**MINISTÈRE
DU TRAVAIL,
DU PLEIN EMPLOI
ET DE L'INSERTION**

*Liberté
Égalité
Fraternité*

**Délégation Générale à
l'Emploi et à la Formation
Professionnelle**



**MINISTÈRE
CHARGÉ DE L'ÉGALITÉ
ENTRE LES FEMMES
ET LES HOMMES
ET DE LA LUTTE CONTRE
LES DISCRIMINATIONS**

*Liberté
Égalité
Fraternité*



**MINISTÈRE
CHARGÉ DES PETITES
ET MOYENNES ENTREPRISES,
DU COMMERCE, DE L'ARTISANAT
ET DU TOURISME**

*Liberté
Égalité
Fraternité*



**MINISTÈRE
CHARGÉ
DE LA VILLE**

*Liberté
Égalité
Fraternité*

**Délégation
interministérielle pour
l'hébergement et l'accès
au logement**



**RÉPUBLIQUE
FRANÇAISE**

*Liberté
Égalité
Fraternité*



agence nationale
de la cohésion
des territoires



**MINISTÈRE
DE L'INTÉRIEUR
ET DES OUTRE-MER**

*Liberté
Égalité
Fraternité*

**Ministère chargé des
Collectivités locales et de
la Ruralité**



**MINISTÈRE
DE LA JUSTICE**

*Liberté
Égalité
Fraternité*

**Délégation
interministérielle à
l'Accueil et à l'Intégration
des Réfugiés**



**MINISTÈRE
DES SOLIDARITÉS
ET DES FAMILLES**

*Liberté
Égalité
Fraternité*

**Délégation
interministérielle
chargée de la Lutte
contre la pauvreté**



**MINISTÈRE
DES SPORTS
ET DES JEUX OLYMPIQUES
ET PARALYMPIQUES**

*Liberté
Égalité
Fraternité*

Notre impact

5

FACE est l'acteur de référence de l'engagement concret des entreprises

FACE accompagne l'ensemble des entreprises désireuses de déployer des actions d'inclusion en lien avec leur démarche de RSE. Elle mobilise concrètement leurs salariés sur ses actions en mécénat de compétences, au contact des personnes accompagnées. En 2022, cela représente:

5 720

entreprises de toutes tailles soutiennent les actions de FACE

dont

674

sont engagées dans leurs gouvernances

8 191

Salariés et bénévoles mobilisés à nos côtés

dont

5950

salariés en mécénat de compétences



1 191

apportent un soutien financier (numéraire)



279

soutiennent via le don en nature



4 250

soutiennent via le mécénat de compétences

Source: rapport d'impact FACE 2023.

Personnes accompagnées



291 420

C'est le nombre des personnes accompagnées directement par les structures FACE chaque année.



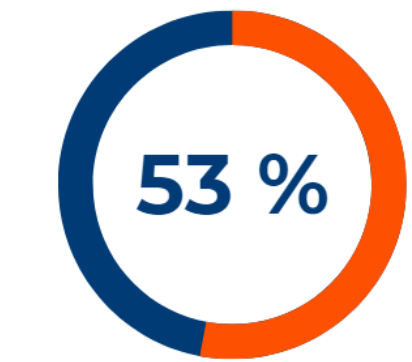
664 155

C'est le nombre des personnes bénéficiant des actions de la Communauté FACE en 2022, toutes structures et toutes actions confondues

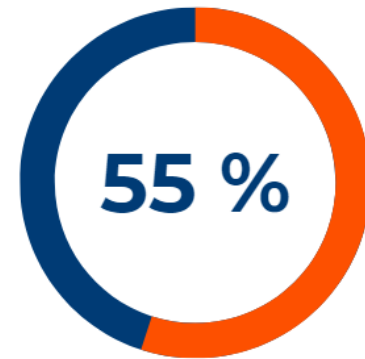


Source: rapport d'impact FACE 2023.

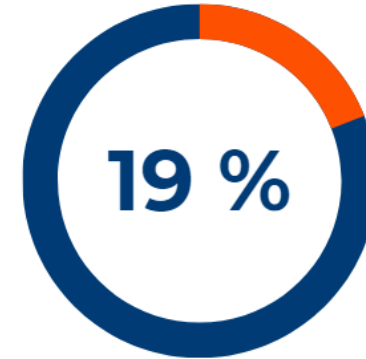
Une action ciblée sur les publics les plus fragiles



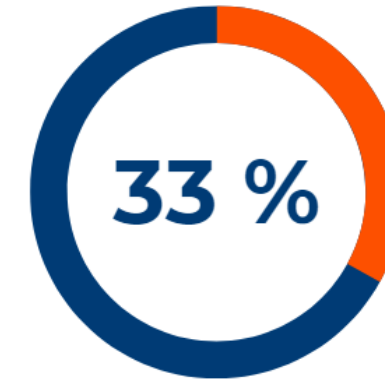
de femmes



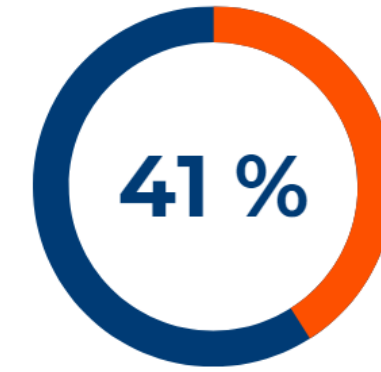
en QPV



en ruralité

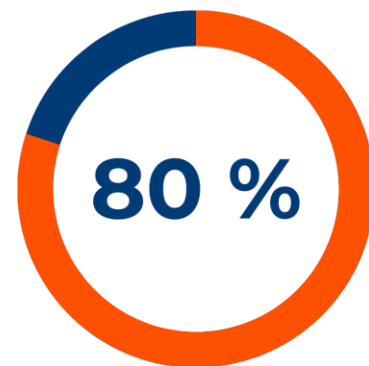


de jeunes



allocataires du
RSA

Impact direct sur l'employabilité des personnes accompagnées



Impact direct sur l'employabilité
des personnes accompagnées*

**Taux de sorties positives : part des personnes accompagnées vers l'emploi qui, après leur parcours d'accompagnement, sont recrutées en CDI, en CDD de plus de 6 mois, ou en mission d'intérim de plus de 6 mois, ou via un contrat dans l'IAE, ou rejoignent une formation qualifiante ou pré-qualifiante ou créent leur entreprise.*

**Taux de sorties dynamiques : part des personnes accompagnées vers l'emploi qui, après leur parcours d'accompagnement sont recrutées en mission d'intérim ou en CDD de moins de 6 mois,*

Source: rapport d'impact FACE 2023.

Nouvel horizon pour 2028

6

6 orientations stratégiques

Sous l'impulsion de Jean Castex, le Conseil d'Administration du 6 juillet 2023 a validé nos nouvelles orientations stratégiques pour la période 2023-2028.



FACE, un acteur reconnu de la **transition écologique solidaire**



FACE **dans le cœur de toutes les entreprises** pour faire vivre la RSE au travers d'actions concrètes



Le réseau FACE, **acteur de l'accompagnement sur-mesure** des publics, dans la diversité des vulnérabilités



FACE, **ensemblier** de l'action auprès des publics vulnérables par des **coalitions locales**



Une **capacité d'action efficace des structures FACE dans les 101 départements** à horizon 2028



Fondation abritante de référence, par la **sécurité juridique et financière** de son abri et la qualité de son **accompagnement**

Vos contacts

Délégué Général

Timothée DELACOTE
t.delacote@fondationface.org
secretariat.direction@fondationface.org

Pôle projets

Manuel NUÑEZ
m.nunez@fondationface.org

Systemes d'information

Rafik LAASSAMI
r.laassami@fondationface.org

Relations institutionnelles et communication

Carole GANDON
c.gandon@fondationface.org

Animation de la communauté et développement territorial

Thibault LARGERON
t.largeron@fondationface.org

Engagement des entreprises

Marine LEFEVRE
m.lefevre@fondationface.org

Pôle fondations abritées

Agathe HENNION
a.hennion@fondationface.org



Smartside
4, rue Floréal 75017 Paris



www.fondationface.org

